

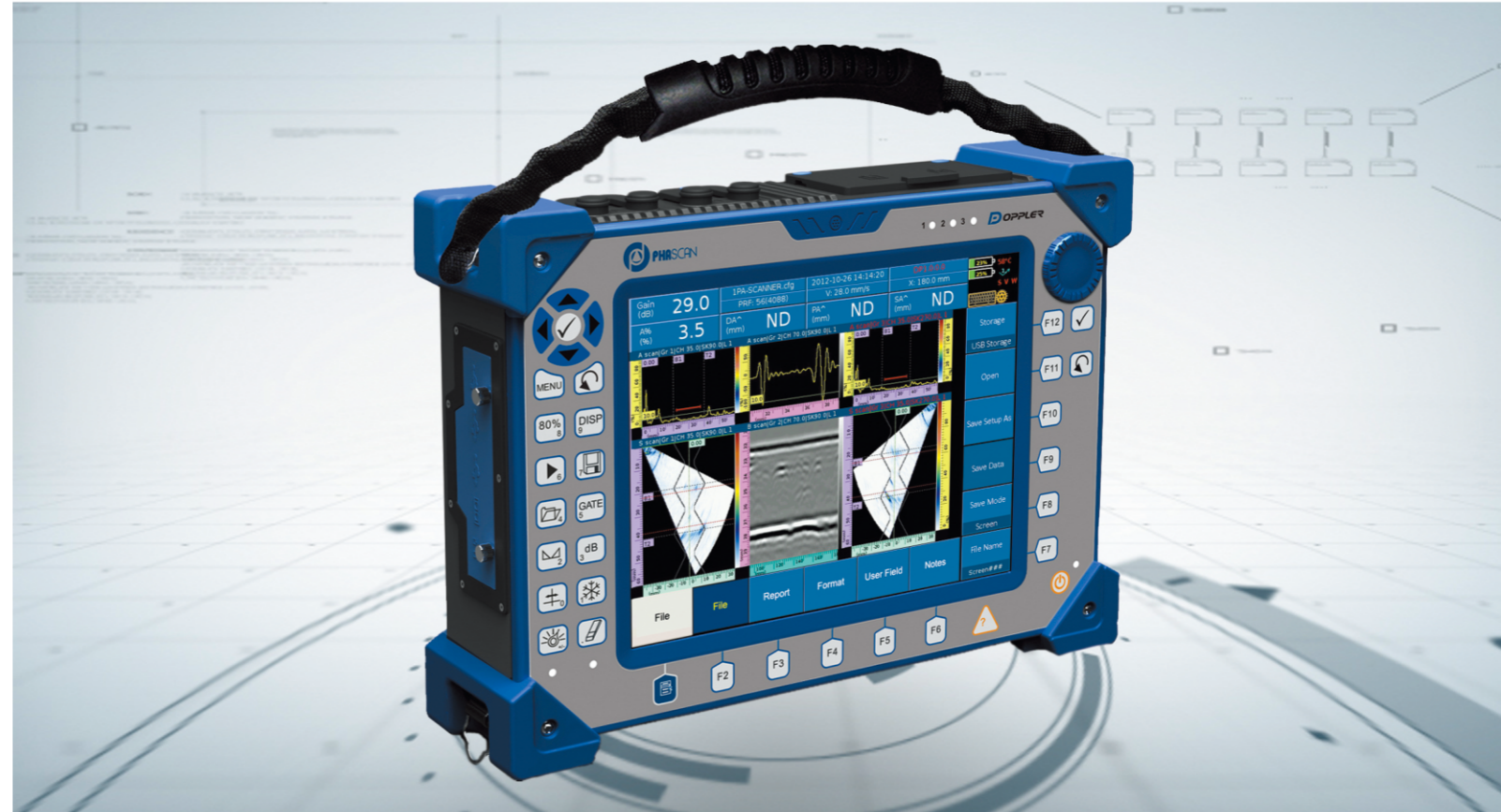
性能指标

参数选项		相控阵通道	常规通道
配置	接收/发射	32/128	2 / 2
	范围	9900μs	9900μs
	声速	635-15240m/s	635-15240m/s
脉冲发生器	检测模式	PE / PC	PE / PC / TT / TOFD
	脉冲电压	50V / 100V	100V / 200V / 400V
	脉冲方式	负方波	负方波
	脉冲宽度	30-500ns	30-500ns
	脉冲上升时间	<8ns	<8ns
	PRF	20KHz	20KHz
	延迟	10μs/2.5ns	10μs/2.5ns
接收器	增益范围	0-80dB	0-110dB
	带宽	0.5-20MHz	0.5-20MHz
	接收延迟	10μs/2.5ns	10μs/2.5ns
	采样率	100MHz	100MHz
数据采集	ADC分辨率	10bit	10bit
	最大A扫长度	8192	8192
	焦点数量	1024	NA
	聚焦类型	真实深度、半声程、投影、任意面	NA
	检波	FW/HW+ / HW- / RF	FW/HW+ / HW- / RF
	同步	始脉冲或闸门	始脉冲或闸门
	扫描类型	线性/扇形扫描	NA
扫描与显示	显示模式	A/B/C/S扫描, PA-TOFD	A/B/C, TOFD
	测量单位	mm/inch	mm/inch
	点数	16	
TCG	最大增益量	40dB	
	最大增益斜率	40dB/μs	
检测报告		网页格式	
数据存储	可插拔存储器	U盘 / SD卡	
显示器	尺寸	10.4 inch	
	分辨率	800*600pixel	
	类型	TFT LCD电阻式触摸屏	
I/O 接口	USB3.0	3个	
	以太网	1000Mb/s	
	视频输出	DVI/VGA兼容	
	编码器	单轴	
语言		中文/英文	
电池和电源	直流供电电压	15V DC 4A	
	电池类型	锂电池	
	连续工作时间	约6小时	
外壳	尺寸	325mm×230mm×130mm	
	重量	4.5Kg(不含电池)	

相控阵检测仪 **DOPPLER**

PHASCAN

WWW.CNDOPPLER.COM | 020-82260495



PA&TOFD

可同时进行
PA+TOFD检测



全新升级的
离线数据分析软件

AutoCAD

含AutoCAD
高级快速导入模块



地址：广州市黄埔区开创大道1501号,多浦乐大厦
电话：020-82260495 82086632
传真：020-82086200
邮箱：cndoppler@cndoppler.com
网址：www.cndoppler.com

DOPPLER

广州多浦乐电子科技股份有限公司

PhaScan 便携式相控阵超声检测专家

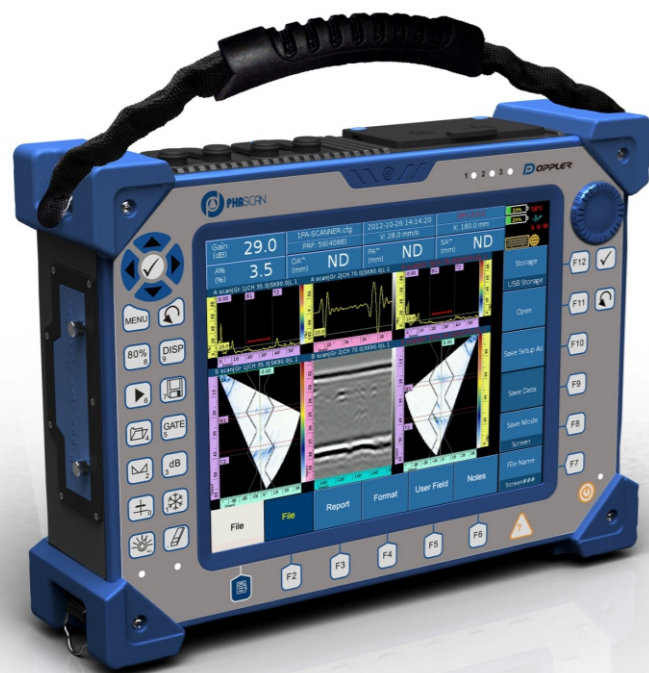
Phascan是多浦乐公司自主研发的高水平便携式相控阵超声检测仪，它因汇聚了独立的128个硬件发射通道、支持1024个聚焦法则、功能强大的数据分析处理软件和“超声模拟计算器”等先进技术而在同类产品中具有更强的实用性，是开展相控阵超声检测技术与应用的首选。

Phascan精细的TCG功能，可对工件不同深度实施自动的聚焦扫描，使同大小而不同距离的缺陷显示出同样的当量尺寸，现场检测更加直观高效。

性能特点

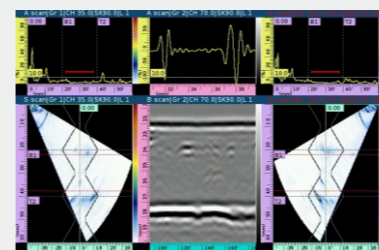
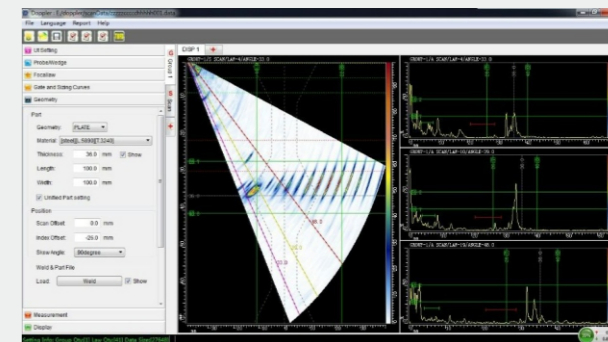
- 16/64 ; 32/64 ; 32/128 ; 32/128PR四种型号可选
- 独立的128个硬件发射通道,支持1024个聚焦法则
- 可同时进行相控阵+双独立通道高性能TOFD检测以及常规超声检测
- 声速、延迟、灵敏度、TCG等的快速校准,预先满足新标准要求
- 脉冲重复频率最高可达20KHz,完美支持快速检测需求
- 10.4"彩色液晶触摸屏,图像细腻、操作便捷
- 含AutoCAD高级快速导入模块,快速直观判定缺陷
- A/B/S/C/TOFD/离线3D等多种显示及组合显示方式,全数据编码器记录
- 全新升级的离线数据分析软件,功能更强大

率先通过**中国特检院**权威性能指标测试!



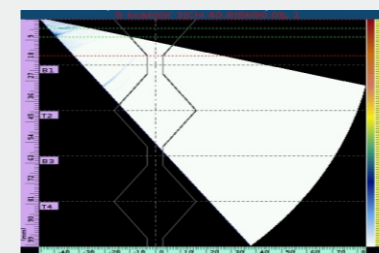
离线分析软件

- Phascan 仪器配有一款基于计算机平台的，功能强大的离线分析软件。该软件可顺利地导入 Phascan 数据文件，然后进高级处理和分析。共有 17 种显示模式，支持 8 组数据的显示窗口，支持图像局部放大，可快速进行缺陷的定位、定量测量，并可生成检测报告。
- 离线软件支持自由评判，一键筛查出所有缺陷，极大地缩减了数据分析工作量，提高了工作效率。



TOFD&PA 同步扫查

- 双独立高性能常规超声探伤通道，能在相控阵检测的同时实施单通道探伤或双通道 TOFD 检测，缺陷信息更丰富。



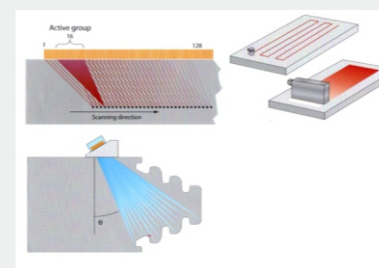
焊缝图示功能

- 对于符合工业标准的焊缝工件，焊缝图示功能有助于对缺陷信号进行分析，并对体积型缺陷进行定位。



数据采集/分析/管理

- 仪器可连接自动、半自动扫查器系统或简单的轮式编码器
- 可配置单轴编码器或采用时间编码
- 可在单组、多组检测中对 A/B/S/C 扫描进行交互式分析
- 所有测量读数都可以在线得到，可以保存完整 A 扫描数据后离线查看测量值
- 检测数据可存储在 SD 卡或 USB 外置存储器中，数据管理万无一失



多种扫查模式

- 内置聚焦法则计算器，可实现线性 / 扇形等多种扫查方式。